

# Programme

## SÉMINAIRE 1 ET 2

L'Ostéopathie somato-émotionnelle : historique  
d'une approche intégrative

Typologies et blessures fondamentales

Drivers et positions de vie

Structures de personnalité et schémas précoces  
inadaptés

Neuro-biologie du comportement

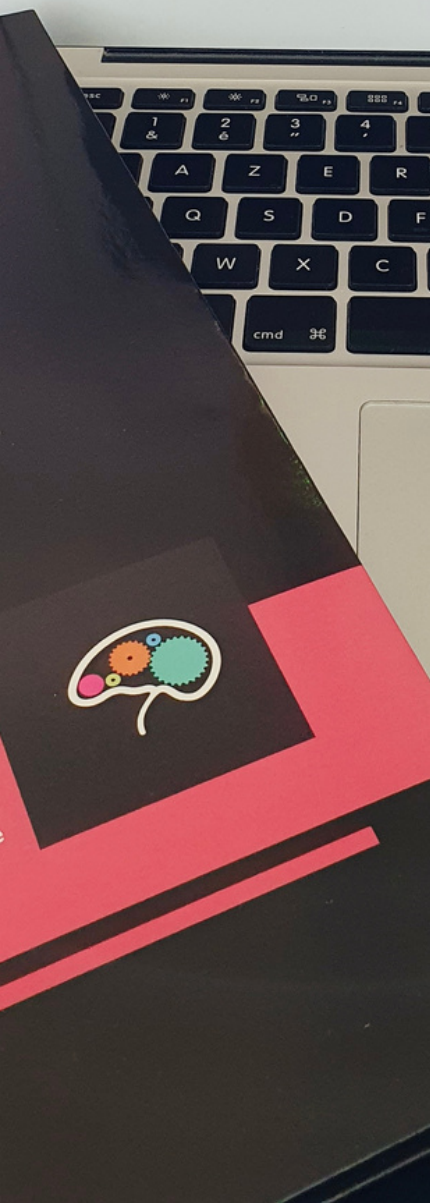
Fascias et tenségrité

Répercussions du stress et des émotions sur le  
corps

Psycho-traumatismes : évaluation et traitement  
psycho-corporel

### Pratique associée à la théorie :

- Chaînes myo-fasciales associées aux différents  
profils étudiés
  - Traitements crânien
- Traitement glandulaire : thymus, hypophyse,  
glande pinéale, reins et surrénales (axe HHS)
- Réflexes archaïques



# Programme

## SÉMINAIRES 3 ET 4

Théorie polyvagale et système neurovégétatif

Neurotransmetteurs et physiologie du comportement

Stratégies d'adaptation dysfonctionnelles

Psychologie bio-dynamique

Experiencing Neuro-Somatic

Motivation et activation de l'action

Besoins psychologiques et physiologiques

Conscience et concept de résilience

Symbolisme du corps

Prise en charge globale du patient en ostéopathie somato-émotionnelle

### Pratique associée à la théorie :

- Chaînes myo-fasciales associées aux profils étudiés
- Traitements crânien et glandulaire : foie, pancréas (viscères), thyroïde et rate
- Réflexes archaïques

